

Snímač zdvihů

Všeobecně

Dávkovací čerpadla s magnetem řady MAGDOS mohou být ovládána mechanickými spínacími kontakty nebo na bázi polovodičů, např. elektronický vazební člen. Pokud je k dispozici pouze jeden kontakt, ale má se aktivovat více dávkovacích čerpadel pro různé chemikálie, pak již není možné, resp. přípustné, připojit více čerpadel na stejný kontakt, poněvadž při přepólování nebo rozdílném dotykovém napětím se mohou projevit chybné funkce u jednoho či druhého čerpadla.

Jednoduché zmnožení kontaktů s bezpotenciálním oddělením je možné prostřednictvím snímače zdvihů, který se zastrčí mezi chladičí žebra magnetického čerpadla MAGDOS DE/DX...12 v tělese z umělé hmoty nebo u čerpadel MAGDOS DE/DX20...100 se zašroubuje do tělesa. Jazýčkový kontakt registruje silové čáry magnetického pole, které se objevují během dávkovacího zdvihu a pak sepne na dobu trvání zdvihu. Pomocí tohoto jazýčkového kontaktu lze bezprostředně poté spustit další dávkovací čerpadlo, které je v případě potřeby rovněž osazeno snímačem zdvihů. Je ale také možné umístit na jedno dávkovací čerpadlo až čtyři snímače zdvihů.

Snímač zdvihů může rovněž sloužit po ovládní počítadla při provozním režimu periodických procesů. Při výběru počítadla je třeba brát ohled na technické údaje snímače zdvihů.

Funkce

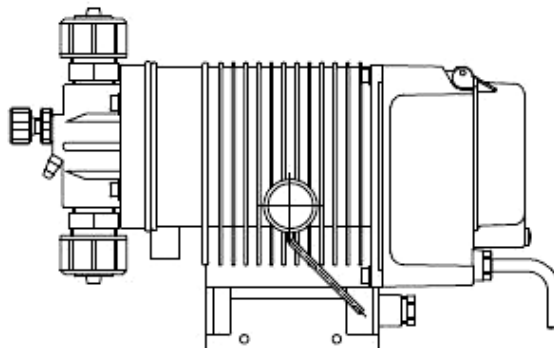
Rozptylové pole budících magnetů čerpadel spíná jazýčkový kontakt, který se nachází ve snímači zdvihů na dobu trvání buzení magnetu.

Technické údaje

Spínací výkon 6 W / 6 VA
Max. napětí 50 V DC / 48 V AC
Max. proud 0,5 A

Poznámka:

Při spuštění dávkovacích čerpadel s magnetem se výše uvedených hodnot většinou nedosahuje.

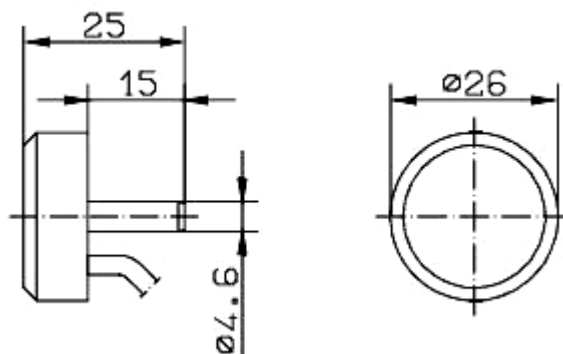


snímač zdvihů

Rozměrové náčrtky

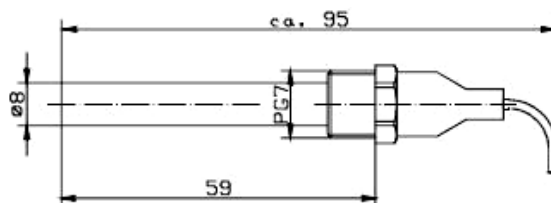
HK-K

Délka kabelu: 2,5 m



obj.číslo: 13234247

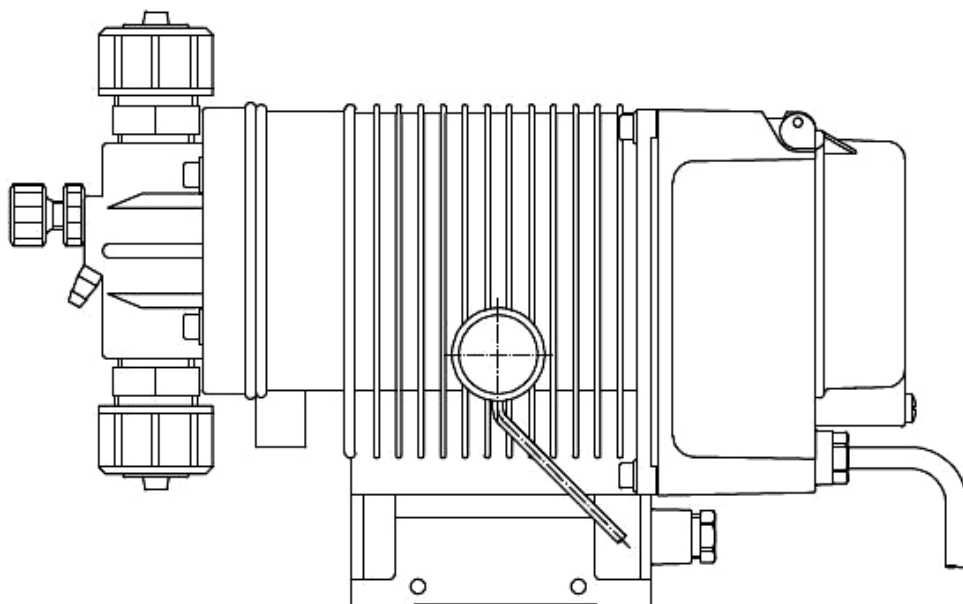
HR-M



obj.číslo: 13234557

Snímač zdvihů

Montáž



snímač zdvihů

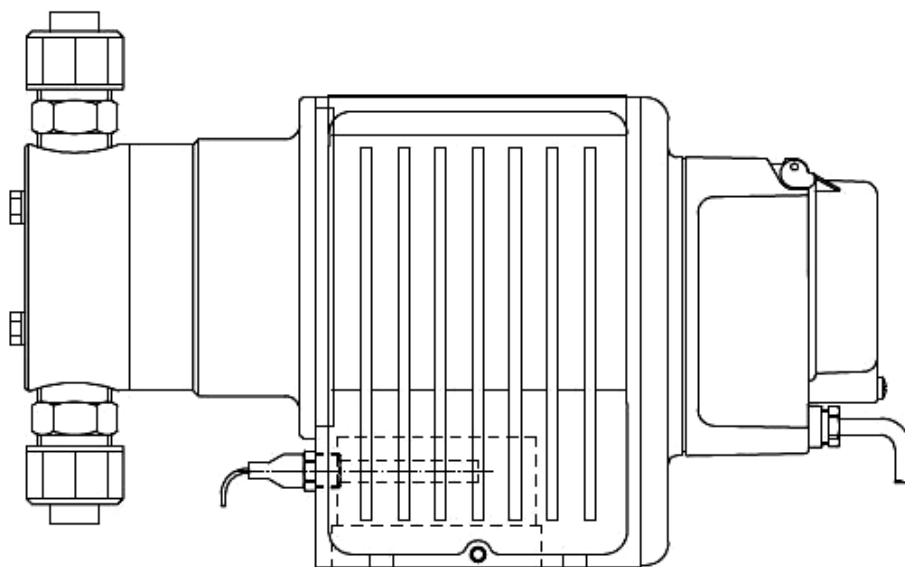
MAGDOS DE/DX...12 se snímačem zdvihů HR-K

Snímač zdvihů HR-K je třeba zastrčit mezi chladicí žebra tak, aby kabel byl vyveden vertikálně, přednostně směrem dolů.

Upozornění:

Kabel se nesmí pokládat paralelně k vodičům, které vedou zátěžový proud, např. do stejných kabelových kanálů.

U kabelových délek nad 10 m je třeba použít odstíněný kabel.



MAGDOS DE/DX 20...100 se snímačem zdvihů HR-M

Snímač zdvihů se našroubuje do závitu PG 7 po vyšroubování zaslepovací zátky.