



měřicí panel

EASYPRO

pro bazény



Spolehlivý a individuální

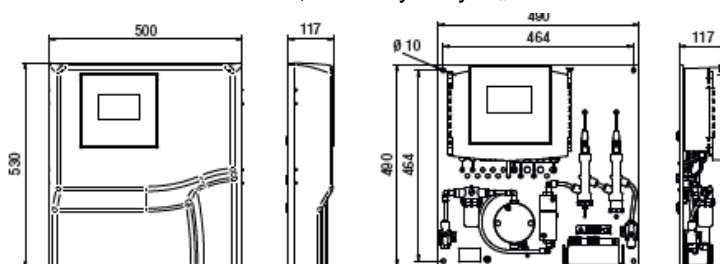
S EASYPRO obdržíte komplet na Vaše požadované odsouhlasený systém k hlídání, regulaci různých parametrů vody ve Vašem bazénu.

Přes na EASYPRO vestavěných vícekanalový regulátor TOPAX MC budou parametry vody kontinuálně měřeny a v potřebném rozsahu udrženy. Umožňuje možnost nastavení množství faktorů a členění nastavení a vyznačuje se svojí velmi jednoduchým a intuitivním ovládáním.

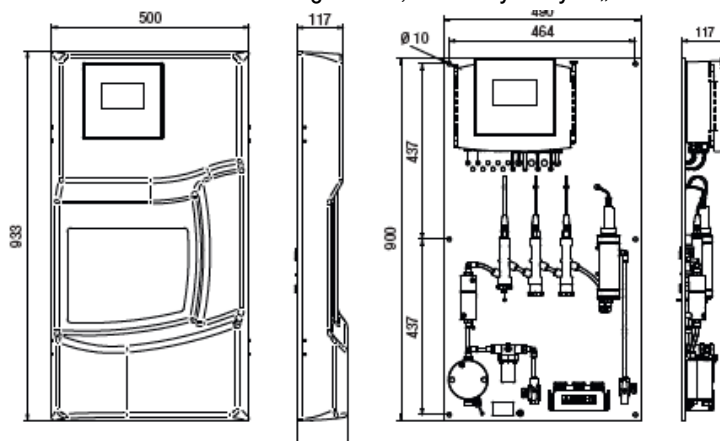
Vícebarevný LED obstarává optické varování, pokud parametr vody opustí požadovaný rozsah. Automatický kontinuální zápis parametrů vody a zobrazení s průběhem trendu Vám umožňuje jednoduchou diagnózu.

Rozměry

EASYPRO MB-C & ME-C, všechny míry v „mm“



EASYPRO MC-C & MD-C § MP-C, všechny míry v „mm“



Technická data

EASYPRO							
průtočná potřeba měřené vody		l/h	ca. 30				
přívod a odvod měřené vody		mm	PE hadička 6/8 +uzavírací ventily s napojením G1/4				
provozní tlak		bar	max. 6, nutný beztlaký odtok				
el. připojení			100 – 240 V AC, 50/60 Hz				
příkon		W	max. 20				
analogové výstupy ke vzdálenému přenosu			4 x 0/4 – 20 mA, odpor max. 500 Ω				
velikost poruchového vstupu		mA	0/4 – 20				
rozhraní			Ethernet TCP/IP nebo RS485 Modbus RTU (opce)				
ochrana			IP 65 (regulátor)				
okolní teplota		°C	-5 do +45, žádné přímé sluneční záření				
regulační charakteristika			P-, PI-, PID- nebo PD charakteristika regulační směr volitelný se spínáním velikosti poruchového vstupu volitelná 2-stranná regulace				
Měřicí vstupy (dle provedení)							
počet měřicích vstupů			2*		3**		4***
volný chlór	amperometrická 3- elektrodová měřicí sonda s potenciostatem (DMZ3.1)	mg/l	0 – 15 (odvislé od místní jednotky)	--	0 – 15 (odvislé od místní jednotky)	--	0 – 15 (odvislé od místní jednotky)
	membránově chráněná měřicí sonda	mg/l	--	--	--	0 – 10 (odvislé od místní jednotky)	--
celkový chlór	membránově chráněná měřicí sonda	mg/l	--	--	--	--	0 – 10 (odvislé od místní jednotky)
pH hodnota	pH – sdružený měřicí článek	pH	2 – 12 nebo 0 – 14 (odvislé od sdruženého měřicího článku)				
Redox	sdružený měřicí článek	mV	0 – 1000				
teplota	Pt100	°C	5 - 45				
Výstupní moduly (dle provedení)							
počet výstupních modulů			až 4				
servopohon relé			2 x 230 V AC, 5A (ohmické zatížení)				
		kΩ	potenciometr zpětné hlášení: 1 – 10				
servopohon 20 mA			plynulý 0/4 – 20 mA výstup				
			servomotor s 20 mA zpětné hlášení				
relé			2 x 230 V AC 5A (ohmické zatížení)				
optický spínač			2 x 80 V DC, 5 mA				

*. přidavně může být jeden (** až dva, *** až tři) teplotní senzory přiřazeny

Příslušenství



Fotometr

- pro volý chlór a pH
- interní paměť pro 16 datových sad
- automatické vypnutí
- hodiny a datum
- zobrazení kalibrace
- osvětlený displej
- vodotěsný (analog IP68, 1 hod do 0,1m)



Vyrovňovací roztoky

- pH hodnota ph 6,80 a 9,27
- redox hodnota 468 mV
- elektrolyty pro membránově chráněnou měřicí sondu