



měřicí panel

EASYPRO

pro průmyslové aplikace



Spolehlivý a individuální

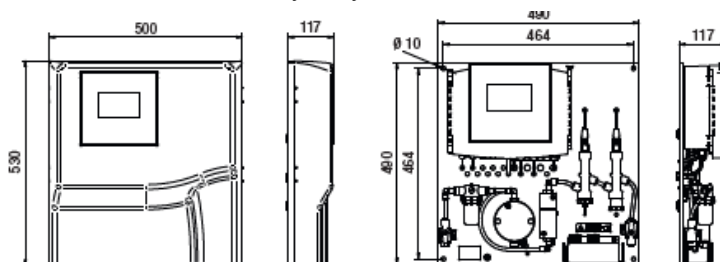
S EASYPRO obdržíte komplet na Vaše požadované odsouhlasený systém k hlídání, regulaci různých parametrů vody ve Vašich průmyslových instalacích.

Přes na EASYPRO vestavěných vícekanálový regulátor TOPAX MC budou parametry vody kontinuálně měřeny a v potřebném rozsahu udrženy. Umožňuje možnost nastavení množství faktorů a členění nastavení a vyznačuje se svojí velmi jednoduchým a intuitivním ovládním.

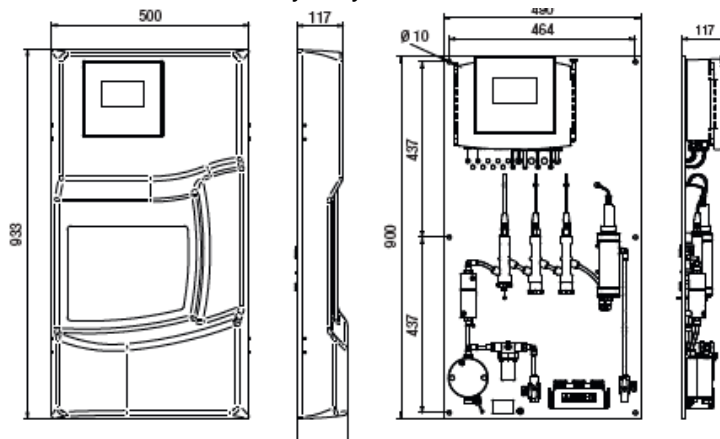
Vícebarevný LED obstarává optické varování, pokud parametr vody opustí požadovaný rozsah. Automatický kontinuální zápis parametrů vody a zobrazení s průběhem trendu Vám umožňuje jednoduchou diagnózu.

Rozměry

EASYPRO 1 & 2, všechny míry v „mm“



EASYPRO 3 & 4, všechny míry v „mm“



Technická data

EASYPRO			
průtočná potřeba měřené vody	u sondy CS 120	l/h	ca. 45
	u všech ostatních	l/h	ca. 30
přívod a odvod měřené vody		mm	PE hadička 6/8 +uzavírací ventily s napojením G1/4
provozní tlak	u membran.chráněné s.	bar	max. 6, nutný beztlaký odtok
	u všech ostatních	bar	max. 0,3
filtrační schopnost vřazeného filtru		µm	300
el. připojení			100 – 240 V AC, 50/60 Hz
příkon		W	max. 20
analogové výstupy ke vzdálenému přenosu			4 x 0/4 – 20 mA, odpor max. 500 Ω
velikost poruchového vstupu		mA	0/4 – 20
rozhraní			Ethernet TCP/IP nebo RS485 Modbus RTU (opce)
ochrana			IP 65 (regulátor)
okolní teplota		°C	-5 do +45, žádné přímé sluneční záření
regulační charakteristika			P-, PI-, PID- nebo PD charakteristika regulační směr volitelný se spínáním velikosti poruchového vstupu volitelná 2-stranná regulace
Měřicí vstupy (dle provedení)			
počet měřících vstupů			1 2* 3** 4***
brom	membránově chráněná měřící sonda	mg/l	0 – 5 (odvislé od místní jednotky)
volný chlór	amperometrická 3-elektrodová měřící sonda s potenciostatem (DMZ3.1)	mg/l	0 – 15 (odvislé od místní jednotky)
	měřící sonda zbytkového chlóru CS 120	mg/l	0 – 10 (odvislé od místní jednotky)
	membránově chráněná měřící sonda	mg/l	0 – 10 (odvislé od místní jednotky)
chlordioxid	amperometrická 3-elektrodová měřící sonda s potenciostatem (DMZ3.1)	mg/l	0 – 15 (odvislé od místní jednotky)
	měřící sonda zbytkového chlóru CS 120	mg/l	0 – 10 (odvislé od místní jednotky)
	membránově chráněná měřící sonda	mg/l	0 – 2 (odvislé od místní jednotky)
celkový chlór	membránově chráněná měřící sonda	mg/l	0 – 10 (odvislé od místní jednotky)
ozón	membránově chráněná měřící sonda	mg/l	0 – 2 (odvislé od místní jednotky)
pH hodnota	pH – sdružený měřící článek	pH	2 – 12 nebo 0 – 14 (odvislé od sdruženého měřícího článku)
Redox	sdružený měřící článek	mV	0 – 1000
chloritany	membránově chráněná měřící sonda	mg/l	0 – 2 (odvislé od místní jednotky)
peroxid vodíku	membránově chráněná měřící sonda	mg/l	0 – 200 (odvislé od místní jednotky)
teplota	Pt100	°C	5 - 45
Výstupní moduly (dle provedení)			
počet výstupních modulů			až 4
servopohon relé			2 x 230 V AC, 5A (ohmické zatížení)
		kΩ	potenciometr zpětné hlášení: 1 – 10
servopohon 20 mA			plynulé 0/4 – 20 mA výstup
			servomotor s 20 mA zpětné hlášení
relé			2 x 230 V AC 5A (ohmické zatížení)
optický spínač			2 x 80 V DC, 5 mA

*. přidavně může být jeden (** až dva, *** až tři) teplotní senzory přiřazeny