

Membránové dávkovací čerpadlo s magnetem MAGDOS LB

Spolehlivé dávkování chemikálií

Membránová dávkovací čerpadla s magnetem hrají důležitou roli při spolehlivém a přesném dávkování kapalin ve výrobních procesech. Jsou dimenzována pro použití při nízkém tlaku a pro minimální dávkovaná množství.

Tato dávkovací čerpadla se používají v mnoha průmyslových odvětvích, ve kterých se pracuje s kapalnými chemikáliemi - toxická a agresivní média nevyjímaje.

Cenově výhodná alternativa

Pro jednoduchá a stálá zadání dávkovacích cyklů představují membránová dávkovací čerpadla s magnetem MAGDOS LB cenově výhodnou alternativu. Jsou vhodná především pro použití při úpravě vody a pro různé průmyslové aplikace.

Čerpadla MAGDOS LB se dodávají v sedmi výkonových řadách. Přesné dávkování je zajištěno dvojitými kulovými ventily. Přizpůsobení dávkovacího výkonu je možné plynule v rozsahu 0...100% prostřednictvím změny frekvence zdvihů čerpadla. Takto je možné změnit dávkování obratem ruky.

Čerpadla MAGDOS LB představují kompaktní řešení, které se omezuje na nejdůležitější prvky pro spolehlivé dávkování.

Optimalizovaná sada příslušenství s hadicí, místem vstříku a sacím vedením včetně sacího zpětného ventilu z našeho rozsáhlého programu s doplňky určitě nestojí v cestě rychlé instalaci čerpadla.

Široké spektrum možností použití

Dávkovací čerpadlo je vybaveno nově navrženým zdvihovým magnetem. Zdvihovou frekvenci lze měnit za účelem změny výkonu čerpadla. Externí spouštění je zajištěno zapínáním anebo vypínáním napájecího napětí.

Dávkovací čerpadlo MAGDOS LB postačí jen připojit a zapnout. Pomocí jeho síťové části se širokým rozsahem lze toto čerpadlo použít bez omezení kdekoliv po celém světě. Pomocí nové funkce kalibrace uživatel pouze při prvním použití přizpůsobí výkon čerpadla dané aplikaci.

Čerpadlo MAGDOS LB lze i bez dalších pomůcek instalovat ve třech různých polohách: jako stojící anebo při montáži na stěně s orientací vlevo či vpravo.

Stručná charakteristika

- Vhodná pro toxická a agresivní média
- Použití při okolní teplotě až do 45 °C
- Dvojitě kulové ventily pro maximální přesnost
- Dávkovací výkon je plynule nastavitelný v rozmezí 0...100%
- Síťová část se širokým rozsahem
- Možnost montáže na stěnu bez nutnosti použití konzoly
- Funkce kalibrace



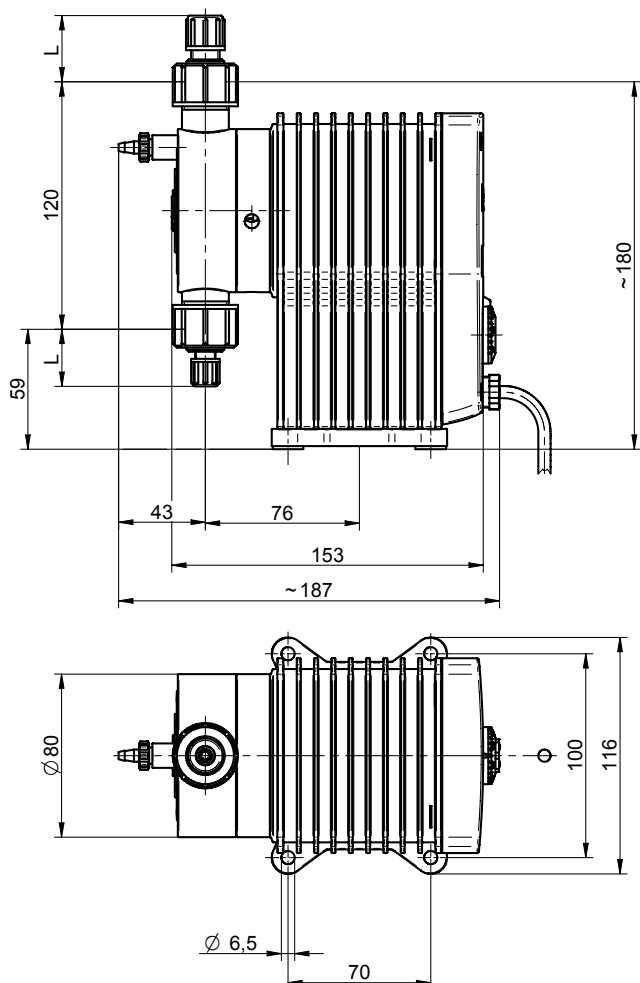
Varianty modelů

Materiál	MAGDOS	Přípojka	Obj. číslo
PVC/FPM	LB 05	4/6	10211014
	LB 1	4/6	10211004
	LB 2	6/9	10211015
	LB 4	6/9	10211005
	LB 6	6/9	10211016
	LB 10	6/9	10211006
	LB 15	6/9	10211017
PP/FPM	LB 05	4/6	10211010
	LB 1	4/6	10211001
	LB 2	6/9	10211011
	LB 4	6/9	10211002
	LB 6	6/9	10211012
	LB 10	6/9	10211003
	LB 15	6/9	10211013
PVDF/FPM	LB 05	4/6	10211018
	LB 1	4/6	10211007
	LB 2	6/9	10211019
	LB 4	6/9	10211008
	LB 6	6/9	10211020
	LB 10	6/9	10211009
	LB 15	6/9	10211021

Technické údaje

MAGDOS LB	05	1	2	4	6	10	15
Max. dopravní tlak	16 bar	16 bar	16 bar	16 bar	8 bar	6 bar	3 bar
Dopravní množství při max. tlaku	0,36 l/h	0,76 l/h	1,9 l/h	3,4 l/h	6,2 l/h	9,0 l/h	13,0 l/h
Střední dopravní tlak	8 bar	8 bar	8 bar	8 bar	4 bar	3 bar	1 bar
Dopravní množství při středním tlaku	0,54 l/h	1,1 l/h	2,3 l/h	3,8 l/h	6,8 l/h	10,0 l/h	15,0 l/h
Max. zdvihová frekvence	120 min ⁻¹	250 min ⁻¹	160 min ⁻¹	180 min ⁻¹	180 min ⁻¹	180 min ⁻¹	250 min ⁻¹
Sací výška pro média bez uvolňování exhalace plynů	5 mWS	5 mWS	3 mWS	3 mWS	2 mWS	2 mWS	2 mWS
Max. tlak na přítoku	800 mbar						
Napájecí napětí	110...240 V, 50/60 Hz						
Přípojovací vedení	1,8 m s vidlicí						
Příkon	18 W						
Max. příkon během dávkovacího zdvihu	ca. 4 A						
Krytí	IP 65						
Hmotnost	ca. 3 kg						
Max. teplota okolí	45 °C (s díly z PVC 40 °C)						
Max. teplota média	50 °C (s díly z PVC 35 °C)						

Rozměrový náčrtek

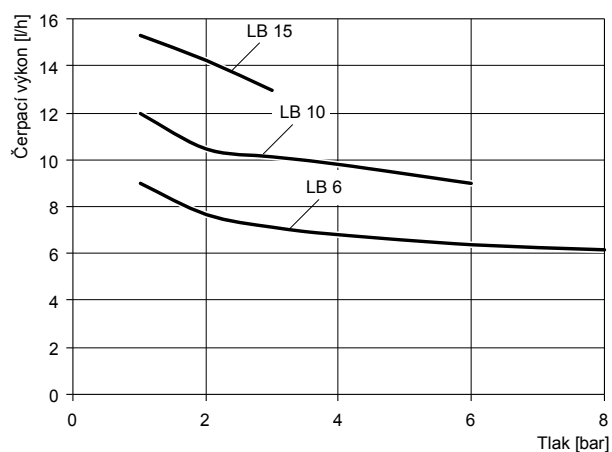
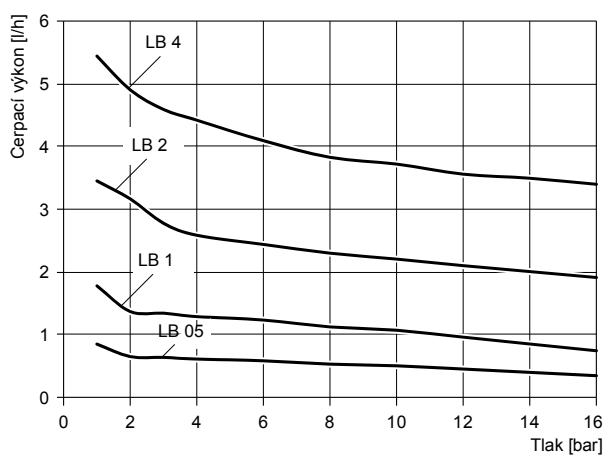


MAGDOS	Hadicová přípojka	Rozměr L
LB 05 ... 4	4/6	31 mm
LB 2 ... 15	6/9	34 mm
	6/12	15 mm

Všechny míry v mm

Křivky dopravní charakteristiky

Křivky dopravní charakteristiky platí při teplotě 20 °C (68 °F) pro vodu. Podle druhu média (hustota a viskozita) a teploty se mění výkon čerpadla. U dávkovacího čerpadla je tedy třeba tudíž určit dodávaný objem až při konkrétním druhu použití.

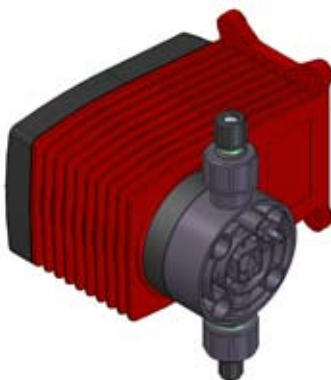


Montážní polohy

Čerpadlo MAGDOS LB lze i bez dalších pomůcek instalovat ve třech různých polohách:



Montáž na podlahu



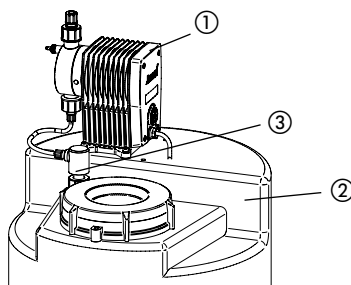
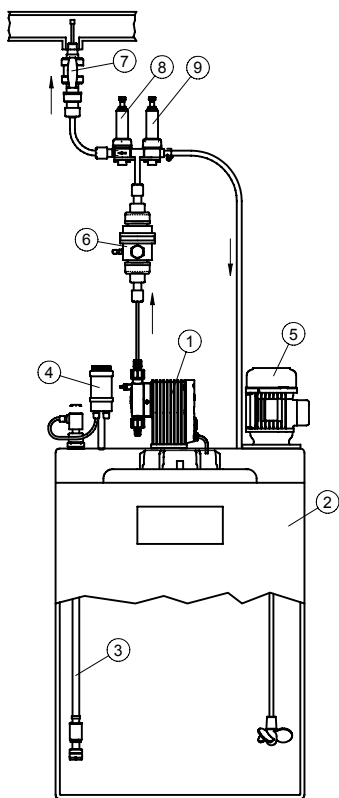
Montáž na stěnu s dávkovací hlavou vpravo



Montáž na stěnu s dávkovací hlavou vlevo

Membránové dávkovací čerpadlo s magnetem MAGDOS LB

Příklady instalace



Legenda

- ① MAGDOS LB
- ② Dávkovací nádrž
- ③ Sací vedení
- ④ Posilovač sání
- ⑤ Elektrické míchadlo
- ⑥ Tlumič pulzací
- ⑦ Místo vstřiku se zpětným a uzavíracím ventilem
- ⑧ Stabilizační tlakový ventil
- ⑨ Přepouštěcí ventil (pojistný ventil)

Příslušenství

K dávkovacím čerpadlům se dodávají různé sady příslušenství, které sestávají minimálně ze sacího vedení, tlakové hadice a místa vstřiku.

I ta nejlepší dávkovací čerpadla mají ještě rezervy – a sice v oblasti správného technického prostředí. To je také důvod pro velmi obsáhlý program příslušenství, se kterým si ze svého dávkovacího čerpadla můžete vytvořit dokonalý dávkovací systém.

Další příslušenství pro vaše dávkovací čerpadlo naleznete v našem prospektu dávkovacích čerpadel.

Pro optimalizaci dávkovacího procesu doporučujeme také tlakové stabilizační ventily a přepouštěcí ventily, které se používají:

- ke zvýšení dávkovací přesnosti v případě kolísajícího protitlaku,
- u dlouhých dávkovacích vedení, aby se zabránilo přetěžování (v důsledku své setrvačnosti proudí urychlené dopravované médium bez překážky dále i když dopravní zdvih již byl ukončen),
- pro zabránění nasávání (sifonový efekt), když tlak na přívodu je vyšší, než je tlak v systému,
- pro zabránění nepřípustně vysokého nárůstu tlaku v systému na výtlačné straně dávkovacího čerpadla, např. když se uzavře uzavírací ventil ještě za chodu čerpadla anebo se ucpe místo vstřiku.