

EASYDOS – hadičkové čerpadlo

Všeobecně

EASYDOS Peristaltic je hadicové čerpadlo, které na základě svého konstrukčního provedení nevyžaduje žádné sací ani tlakové ventily. Dopravuje kapalinu velmi rovnoměrně a je poháněno reluktančním motorem. Výhodou tohoto hadicového čerpadla EASYDOS Peristaltic je necitlivost na vstup vzduchu nebo plynu do hadice čerpadla a schopnost nasávat proti provoznímu tlaku i za sucha.

Hadicové čerpadlo EASYDOS Peristaltic se používá především na koupalištích a v bazénech k dávkování dezinfekčních prostředků (bělicí louhy na bázi chlóru, sloučeniny chlóru a kyanuru, peroxid vodíku), prostředků na úpravu úrovně hodnoty pH (kyseliny, louhy) a také flokulačních prostředků (např. PAC).

Konstrukční uspořádání

Důležitým dílem je čerpací hadička. Proto je u výrobku JESCO výkon 2,8 l/h stanoven tak, aby bylo docíleno maximální životnosti s minimálním požadavkem na výměnu.

Pod pružinou vedené válečky tlačí na hadičku tak vysokým tlakem při uzavřeném výtlačném vedení s účinkem pojistného ventilu.

Použité materiály zajišťují odolnost proti většině běžných používaných chemikálií při úpravě vody.

Montáž na stěnu umožňuje upevňovací podložka s jednoduchým upínáním pomocí klipsen. Umožňuje ukotvení i více dávkovacích čerpadel společně.

Stručně:

- oboustranně uložený rotor
- pružinou zatížené válečky
- výměna hadičky bez nářadí
- montáž na podložky
- drenážní napojení



Technická data:

výkon	2,8 l/h
přesnost dávky	10%
výtlačný tlak	1,5 bar
sací výška	300 mbar
otáčky	30 / min
napájení	230 V AC, 50 Hz
krytí	IP 65
příkon	max. 5W
teplota okolí	5...40 °C
teplota média	5...50 °C
rozměry (Š x V x H)	106 x 157 x 112 mm
hmotnost	ca 750 g
napojení média	PE nebo PVC hadička 4/6mm

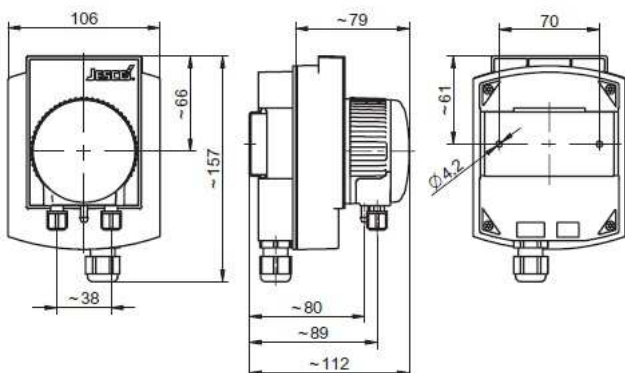
EASYDOS – hadicové čerpadlo 2,8 l/h

EASYDOS – hadičkové čerpadlo

Modelová varianta:

výrobek	materiál	obj.č.
EASYDOS	NORPRENE, MBAS, SAN	11001000

Rozměry:



rozměry v „mm

Rozsah dodávky:

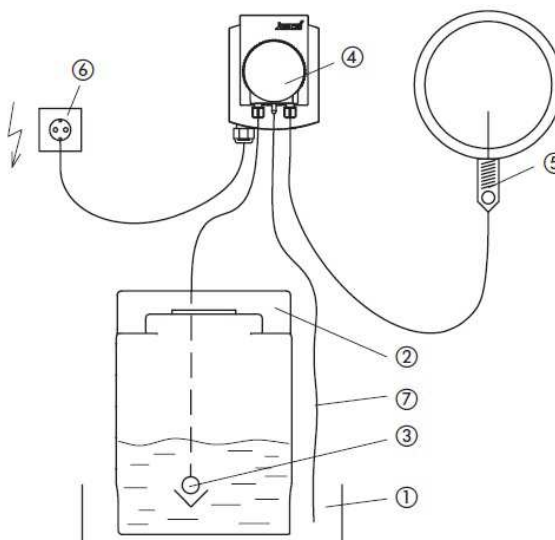
- hadičkové čerpadlo vč. přívodního kabelu se koncovkou
- upevňovací podložka L=95mm
- upevňovací materiál

Příslušenství:

Navíc je možné k hadičkovému čerpadlu objednat pro montáž následující příslušenství:

popis	obj.č.	
upevňovací podložka	L=330mm (max.3 DČ)	38314
	L=330mm (max.3 DČ)	38317
	L=330mm (max.3 DČ)	38318
Sací hadička PVC, 4/6mm	97181	
Výtlačná hadička PE, 4/6mm	97128	
Sací vedení SA, Dn4, PVC, L=2500mm	12224451	
Vstříkovač IR, DN4, G 1/2-4/6 se vstříkem 100mm	12300001	
Vstříkovač SKD, DN4, G 1/2-4/6 se vstříkem 100mm, samočisticí	12300010	

Příklad instalace:



- 1 – záchytná vana
- 2 – zásobník s chemikálií
- 3 – sací vedení se sacím ventilem
- 4 – hadičkové čerpadlo 2,8 l/h
- 5 – vstříkovač se zpětným ventilem
- 6 – zástrčka s uzemněním
- 7 – drenáž hadičkového čerpadla