

Konzole čerpadla MAGDOS

Všeobecně

Níže znázorněné stěnové konzoly jsou dimenzovány pro montáž na dostatečně stabilní montážní plochy. Ve své zadní stěně mají 4 resp. 6 vrtaných upevňovacích otvorů s průměrem 10 mm. Doporučujeme montáž pomocí šroubů 8 mm spolu s hmoždinkami odpovídající velikosti (viz příslušenství).

Dodávají se 4 velikosti konzol pro montáž 1 až 4 čerpadel MAGDOS až do velikosti DE/DX12, resp. LT17. Každé z dávkovacích čerpadel se usadí na upevňovací trn (znázorněný jako trubka) a pak se stranově zafixuje v patkách pomocí zapuštěných šroubů. Kabely pro elektrické připojení čerpadla a také signální vedení lze uložit do upevňovací trubky. Takto zůstane vnitřní prostor konzoly zachován bez rušivých kabelů.

Upevňovací trn je se svým vybráním dimenzován tak, aby spodní část konzoly sloužila jako záchytná vana. Pro kontrolu případného úniku lze do této vany instalovat plovákový spínač. Upevnění se provádí pomocí trubkové svorky, která se namontuje na jednu z bočních stěn. Spínač pro hlášení úniku může jedno čerpadlo vypnout přímo anebo se napojí na externí ovládání, které v případě potřeby odpojí napájecí napětí všech čerpadel.

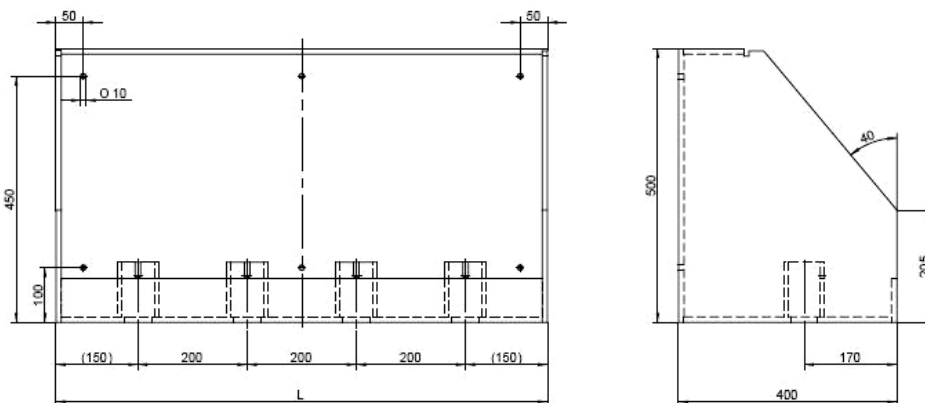
Uložení hadic by mělo být přednostně vedeno skrz boční montážní průrazy. Aby byl ponechán určitý prostor pro potřeby instalatéra, resp. uživatele, provádějí se tyto průrazy až při montáži podle místních podmínek. Pro montáž přídavných armatur lze rovněž využít boční stěny nebo zadní stěnu.

Upozornění

Potřebné upevňovací otvory musí být umístěny nad předním okrajem, aby tak mohla zůstat plně zachována funkce záchytné vany.

Stěnové konzoly lze doplnit průhledným krytem, který slouží jednak jako ochrana proti odstříku v případě poškození instalace uvnitř konzoly a také jako ochrana proti prachu a před znečištěním zvenčí. Manipulaci usnadňují dvě madla na vnější straně krytu.

Rozměrový náčrtek



Konzola čerpadla MAGDOS

| pro montáž ... | rozměry stěnové konzoly (V x Š x H) mm | stěnová konzola číslo dílu | průhledný kryt číslo dílu |
|----------------|--|----------------------------|---------------------------|
| 1 ks MAGDOS | 500 x 300 x 400 (L=300) | 37386 | 37520 |
| 2 ks MAGDOS | 500 x 500 x 400 (L=500) | 37387 | 37521 |
| 3 ks MAGDOS | 500 x 700 x 400 (L=700) | 37388 | 37522 |
| 4 ks MAGDOS | 500 x 900 x 400 (L=900) | 37389 | 37523 |

Pokyny pro manipulaci

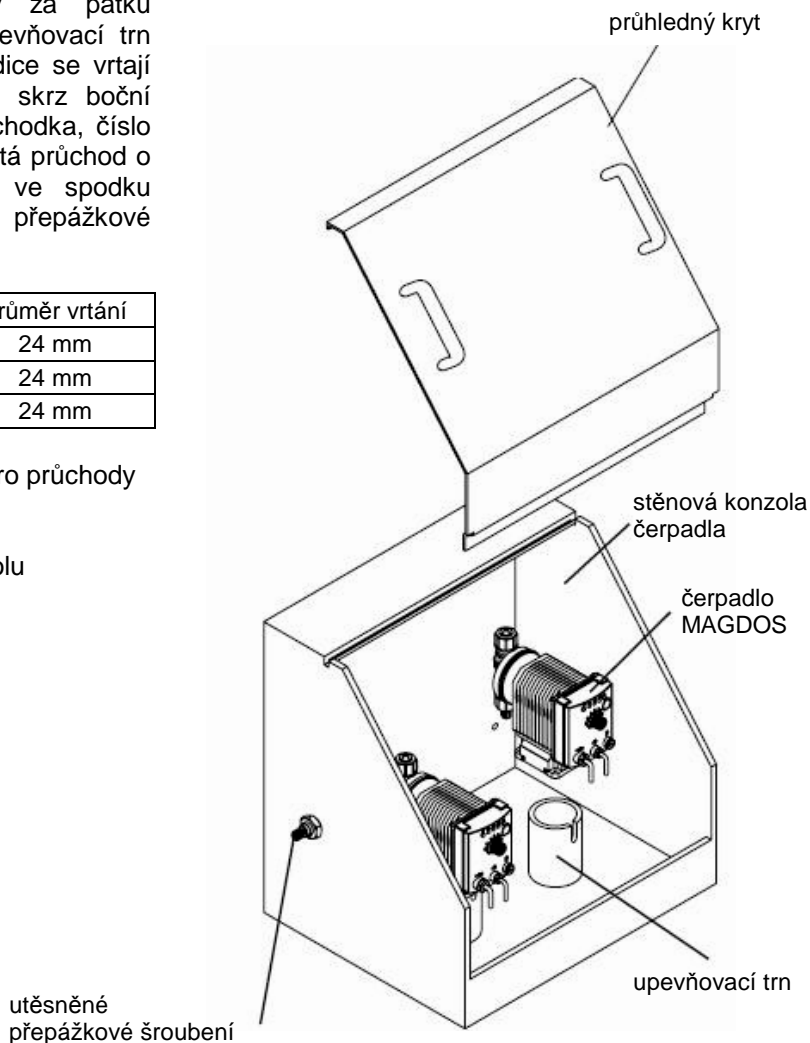
Čerpadlo MAGDOS se uchytí a pevně zajistí prostřednictvím upevňovací sady za patku čerpadla (číslo dílu 37558) na upevňovací trn stěnové konzoly. Průchody pro hadice se vrtají teprve při montáži. Pro průchody skrz boční stěny se může použít pryžová průchodka, číslo dílu 13209. V tomto případě se vyvrtá průchod o průměru 25 mm. Pro průchody ve spodku konzoly je třeba použít utěsněné přepážkové šroubení, viz následující tabulka:

| průměr hadice | číslo dílu | průměr vrtání |
|---------------|------------|---------------|
| 4/6 | 37552 | 24 mm |
| 6/9 | 37553 | 24 mm |
| 6/12 | 37554 | 24 mm |

Šroubení lze použít přirozeně také pro průchody v bočních stěnách.

Průhledný kryt se na stěnovou konzolu jednoduše zavěsí.

Příklad instalace



Příslušenství

Upevňovací sada pro stěnovou konzolu pro 1-3 čerpadla, číslo dílu 37555

Upevňovací sada pro stěnovou konzolu pro 4 čerpadla, číslo dílu 37556

Upevňovací sada pro patku čerpadla, číslo dílu 37558

Kontrola úniku, číslo dílu 12200093

Upevňovací objímka pro kontrolu úniku, číslo dílu 22981