

PE zásobníky

Všeobecně

Nádrže PE tvoří důležitou součást dávkovacích systémů, poněvadž mohou přijímat nejen silně agresivní chemikálie, ale mohou rovněž nést dávkovací čerpadla, různé armatury a míchadla.

Druhy provedení

Nádrže PE jsou vyrobeny ze spečeného středotlakého polyetylénu, který je stabilní vůči ultrafialovému záření. V zásadě se používají tyto dva druhy provedení:

1. Uzavřené provedení s horním uzavíratelným šroubovým víkem s těsněním z perbunanu (syntetický kaučuk) a s montážním podstavcem pro dávkovací čerpadla (pouzdra se závitem jsou zapečena ve stěně nádrže).
2. Otevřené provedení s upevňovacím okrajem pro krycí desku z umělé hmoty a s nasazovacím uzávěrem.

Nádrže se v obou provedeních standardně vyrábějí z přirozeně zbarveného polyetylénu, který zaručuje odolnost vůči teplotám do 70°C. U spodního okraje nádrží s obsahem do 1000 l se nacházejí závitová pouzdra pro případnou montáž upevňovacích úhlových profilů (úhlové zářky). Tyto profily doporučujeme pro upevnění nádrže na montážní anebo základovou desku.

Pracovní nádrže s obsahem do 200 l mají vypouštěcí hrdlo G ¾, zatímco zásobní nádrže s obsahem od 300 l nikoliv. Ve stěně nádrže je rovněž zapečen indikátor výšky hladiny.

Na přání lze dodávat společnou krycí desku pro více otevřených nádrží.

Plynotěsné nádrže PE

Pro plynotěsné provedení v zásadě existují dva důvody:

1. Agresivní, jedovatá nebo nadměrně zapáchající média nesmí uvolňovat žádné exhalace plynů do atmosféry.
2. Médium, které se nachází v nádrži, nesmí přijít do kontaktu s vlhkým vzduchem, pronikajícím do nádrže z okolního ovzduší (např. kyselina sírová).

Těsnost spékáných nádrží, uzavřených šroubovým víkem, je dána tímto provedením automaticky. U otevřených nádrží se našroubuje krycí deska s namontovaným trvale pružným silikonovým těsněním.

Pro dokonalé vyprázdnění nebo plnění musí mít nádrže zajištěnou možnost dostatečné ventilace



do okolní atmosféry, která je zajišťována prostřednictvím speciálních vložek.

Zabránění exhalace plynů

Při vytváření exhalací plynů se používají vložky s aktivním uhlím a tak lze škodlivé plyny neškodně absorbovat i ve větším prostoru.

Zabránění přístupu vlhkosti

Pro zabránění přístupu vlhkosti k obsahu nádrže se používají vložky se silikagelem. Vložky s aktivním uhlím a silikagelem působí na základě své jemnozrnné náplně dostatečně v uvedeném smyslu a ponechávají i přesto dostatek vzduchu vniknout dovnitř anebo uniknout, aby tak byla nádrž chráněná před přetlakem anebo podtlakem.

Montáž sacího vedení

Uzavřené nádrže PE se v zásadě vyrábějí se závitovým trubkovým nástavcem G1 pro připojení sacího vedení, nebo ručního míchadla anebo míchacího zařízení.

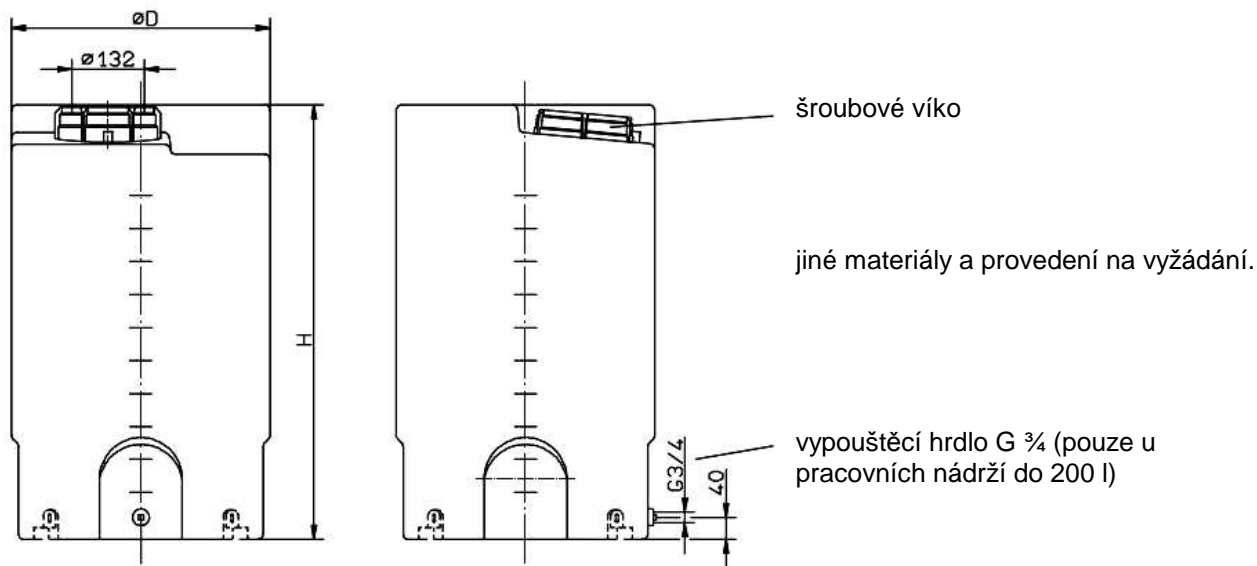
Nádrže PE na montážní desce

Vždy podle zadání nebo zvláštností média se doporučuje montovat dávkovací čerpadlo před nádrž (dávkovací čerpadlo na přívodu). Tím je možné dávkovací jednotku namontovat předem – doporučujeme montovat nádrž a dávkovací čerpadlo spolu a na společné montážní desce.

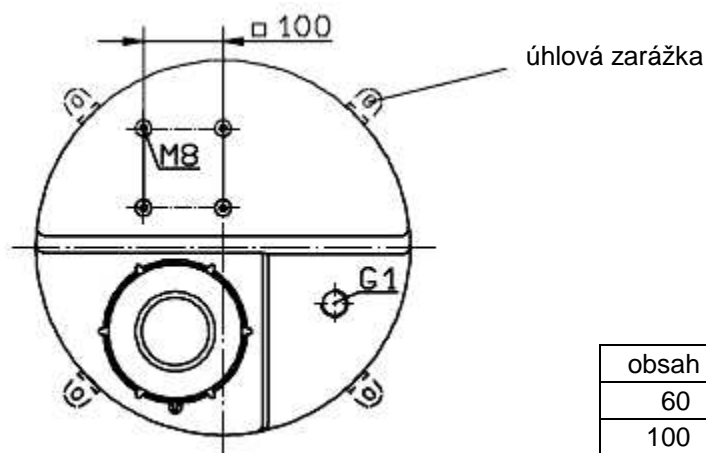
PE zásobníky

Rozměrové náčrtky

Uzavřené nádrže PE s obsahem 60 – 1000 l



Náčrtek znázorňuje obrys nádrže PE s obsahem 100 l

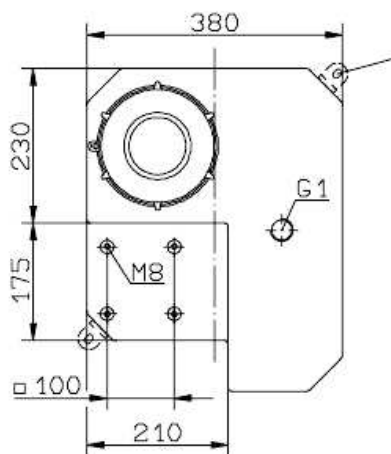
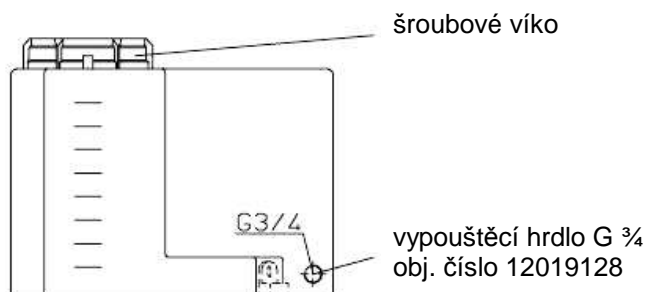
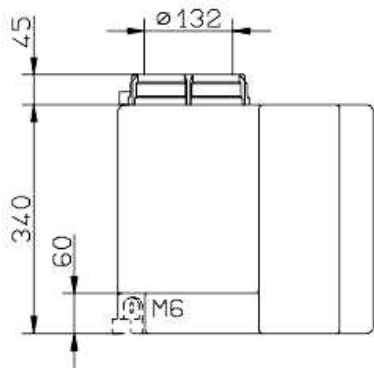


obsah	D	H	obj.č.
60	415	575	12012727
100	470	790	12012728
200	600	845	12012729
300	675	950	12027454
500	810	1080	12027455
1000	1010	1360	12027456

míry se mohou lišit $\pm 5\%$

PE zásobníky

Nádrž PE s obsahem 45 l



úhlová zarážka

Míry se mohou lišit $\pm 5\%$
Jiné materiály a provedení na vyžádání.

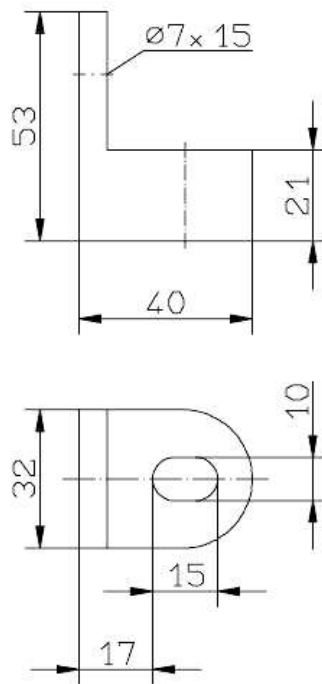
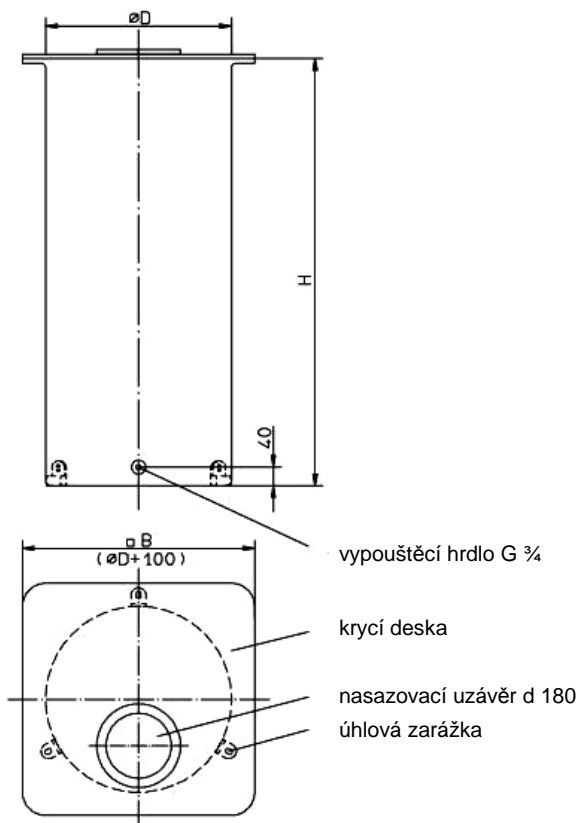
Příslušenství

- | | |
|---|-----------------|
| • úhlová zarážka úplná se šroubem a podložkou:
nádrž 45 l 2 ks, uzavřená nádrž PE 4 ks
nádrž PE s krycí deskou 3 ks | obj.č.
27450 |
| • nasazovací zámek s klíčem na šroubové víko | 27451 |
| • těsnění pro šroubové víko (pro nádrže s obsahem do 200 l) - Viton | 81574 |
| • těsnění pro šroubové víko (pro nádrže s obsahem do 200 l) - EPDM | 80733 |
| • těsnění pro šroubové víko (pro nádrže s obsahem od 300 l) - Viton | 81758 |
| • těsnění pro šroubové víko (pro nádrže s obsahem od 300 l) - EPDM | 81668 |
| • vložka G 1 se silikagelem, 0,1 l | 12027453 |
| • vložka G 2 se silikagelem, 0,5 l | 12026434 |
| • vložka G 1 s aktivním uhlím 0,1 l | 12028557 |
| • vložka G 2 s aktivním uhlím 0,5 l | 12028558 |
| • závitový trubkový nástavec G $\frac{3}{4}$ | 19705 |
| • závitový trubkový nástavec G 1 | 19309 |
| • závitová zátka G $\frac{3}{4}$ | 26419 |
| • závitová zátka G 1 | 19314 |
| • těsnění G $\frac{3}{4}$ Hypalon | 81388 |
| • těsnění G $\frac{3}{4}$ Viton | 81389 |
| • těsnění G 1 Hypalon | 81390 |
| • těsnění G 1 Viton | 81391 |
| • odsávací zařízení G $\frac{3}{4}$ s kulovým kohoutem a filtrem | 19125 |

V případě potřeby lze dodat indikátor výšky hladiny (skleněná trubička).

PE zásobníky

Nádrž PE s obsahem 100 – 1000 l s krycí deskou



Jiné materiály a provedení na vyžádání.

Příklad objednávky

Pro regulaci hodnoty pH se denně spotřebuje v průměru 8 l 20-procentní kyseliny solné. Pořizované dávkovací zařízení by mělo mít nádrž se zásobou minimálně na 10 dnů.

Zvolí se nádrž s obsahem 100 l (80 l) v plynotěsném a uzavřeném provedení z důvodů uvolňování plynů z kyseliny solné a šroubové víko s těsněním viton.

Pro odvětrání při odběru a pro vázání uvolňovaných plynů se použije vložka 0,1 l s aktivním uhlím – míchadlo není třeba.

obsah	D	H	obj.č.
100	400	920	12027457
200	500	1090	12027458
300	600	1120	12027459
500	750	1245	12027460
750	900	1200	12027461
1000	1000	1335	12027462

Nádrž bude ustavena tak, že bude v jednom rohu chráněna a tudíž nebude třeba použít úhlové zarážky (při montáži na paletě nebo u volně stojícího podstavce použití zarážek doporučujeme).

Text objednávky:

- | | |
|--|----------------|
| 1 nádrž PE, 100 l uzavřené provedení | obj.č.12012778 |
| 1 těsnění viton pro šroubové víko | obj.č.81574 |
| 1 vložka s aktivním uhlím 0,1 l | obj.č.27453 |
| 1 těsnění viton pro vypouštěcí zátku G 3/4 | obj.č.81389 |