

## Kontrola průtoku

### Všeobecně

Pomocí kontroly průtoku lze tím nejjednodušším způsobem odstranit pochybnosti, zda oscilující dávkovací čerpadlo opravdu dodává požadované množství či nikoliv. Kontrolní člen lze nainstalovat dodatečně, přičemž tato instalace je velice snadná.

Odšroubovat výtlačné vedení a kontrolní člen našroubovat přímo na tlakový ventil a vedení opět připojit. Pokud bílá kulička nadskakuje, znamená to, že dávkovací čerpadlo pracuje. Každý dávkovací zdvih způsobí zdvih kuličky.

Kontrolní člen průtoku je konstrukčně uspořádán tak, aby pohyby kuličky bylo možné sledovat v rozsahu dopravního výkonu mezi 0,1 až 45 l/h.

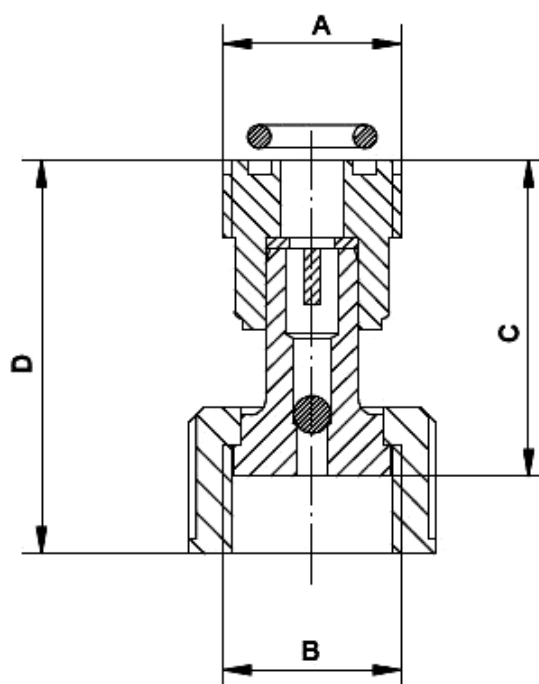
Při rovnoměrném dopravním výkonu by kulička byla stále ve své horní poloze.

### Technické údaje

materiál	PVC šedé PVC transparentní PVDF Viton Keramik A12 O3
max.tlak	10 bar
max.pulzující průtok	45 l/h

### Tabulka s možností volby

připojovací míry				
míra A	míra B	míra C	míra D	obj.č.
G 5/8	G 5/8	41	51	13334190
G 3/4	G 3/4	42	55	13334191



kontrola průtoku