

Podtlakový regulátor C 2213

Podtlakové systémy rozvodů

U instalací rozvodů plynů lze významně snížit rizika, vyplývající z případného úniku média a to použitím podtlakových rozvodných systémů. Případný únik plynu z rozvodů, provozovaných s podtlakovou částí, pak vede k okamžitému přerušení průtoku média. Tuto bezpečnostní funkci splňuje podtlakový regulátor C 2213, který se upevňuje přímo na tlakové láhve anebo na tlakové vedení, přičemž umožní únik plynu pouze do vedení s podtlakem.

Podtlakové regulátory se používají v bazénech, na koupalištích, ve vodárnách a úpravnách vody a také při dalších průmyslových aplikacích.

Spolehlivost díky vysoké kvalitě

Regulátor C 2213 se používá především pro rovnoměrný odběr plynného chloru, chlorovodíku, kyslíčnicku uhličitého anebo oxidu siřičitého, přičemž splňuje ty nejvyšší bezpečnostní standardy. Spolu s manometrem a pojistkou proti zbytkovému tlaku má tento regulátor mnohostranné možnosti využití prostřednictvím široké škály přípojek k různým typům plynových nádrží a rozvodných systémů. Pro provoz na tlakových láhvích se na přání dodává také odlučovač kondenzátu k aplikaci na tlakové straně vstupního ventilu tohoto regulátoru.

Podtlakový regulátor C 2213 je koncipován jak pro jednotlivé aplikace, tak také pro paralelní využití více regulátorů při bateriovém provozu.

Propracované konstrukční provedení

Při ztrátě podtlaku ve vedení se podtlakový regulátor na rozhraní mezi přetlakem v plynové nádrži a podtlakem v rozvodu uzavírá automaticky, přičemž pracuje bez použití další pomocné energie. V případě poklesu tlaku v rozvodu se tudíž aktivuje okamžitě.

Omezovač průtoku zabrání pokrytí plynové nádrže ledem při příliš vysokém odběru. Pokud tlak v plynové nádrži při vyprazdňování poklesne na hodnotu nižší, než je přetlak 0,2 bar, pak se aktivuje pojistka zbytkového tlaku a tudíž je možná jednoduchá výměna plynové nádrže i bez narušení systému rozvodu. Současně je tak zabráněno, aby vlhkost z okolního vzduchu pronikla do systému a do plynové nádrže.

Vysoce jakostní a chemicky odolné materiály, použité k výrobě jednotlivých konstrukčních prvků regulátoru C 2213, garantují jeho dlouhou životnost.



Technické údaje

Průchodnost pro plyný chlor	25 g/h až 10 kg/h (s omezovačem průtoku <1 kg/h)
Max. vstupní tlak	16 bar
Tlaková přípojka	s převlečnou maticí BSW 1"
Podtlaková přípojka	hadicová svorka d 8/12
Materiál vstupního ventilu	monel, mosaz a hastelloy
Materiál tělesa	PVC
Materiál membrány	FPM
Manometr	-1 až 15 bar
Hlášení o vyprázdnění přes kontaktní manometr	alternativa manometru
Rozměry (š x v x l)	108 x 218 x 169 mm
Hmotnost	cca 2,3 kg

Stručná charakteristika

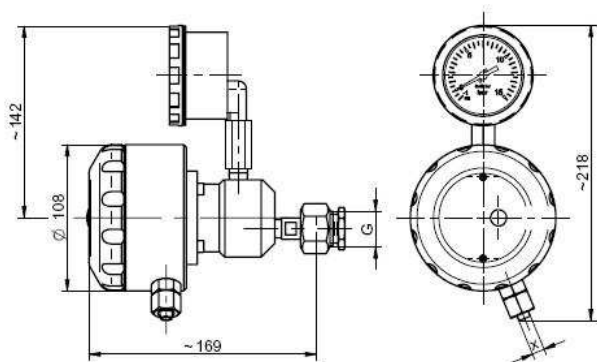
- rozsah průchodnosti v případě plynného chloru je 25 g/h až 10 kg/h
- kompaktní konstrukční provedení
- bezpečný provoz díky podtlakové technice
- omezovač průtoku
- plynový filtr
- k dispozici s jakýmkoliv běžnými přípojkami
- možnost připojení přímo na plynové láhve anebo sběrná vedení

Podtlakový regulátor C 2213

Varianty regulátoru

přípojení plynu	přípojka	obj.č. manometr -1..0..15 bar	kontaktní manometr	bez manometru
1"	d 8/12	20401303	20401305	20401301
G5/8	d 8/12	20401321	20401322	20401320
G3/4	d 8/12	20401315	20401316	20401314
1" se zvýšeným zbytkovým tlakem	d 8/12	20401304	20401306	20401302
1"	d 12/16	20401309	20401311	20401307
G5/8	d 12/16	20401324	20401325	20401323
G3/4	d 12/16	20401318	20401319	20401317
1" se zvýšeným zbytkovým tlakem	d 12/16	20401310	20401312	20401308

Rozměrový náčrtek



Všechny míry v mm

Těsnění pro přípojky

přípojovací závit	norma	obj.č.
W1"	DIN 477	81834
G5/8	BS 341	81832
G3/4	AS 2473	81833
1.030-14NGO	CGA V-1(660)	81836
Yoke	CGA V-1(820)	81837

Příslušenství

Pro instalaci a provoz lze dodat také následující zvláštní příslušenství:

popis	obj.č.
Bezpečnostní ventil pro C 2213, přípojky d 8/12	32843
T-kus, přípojky 3x d 8/12	33661
Držák pro montáž na stěnu, PVC s přípojkou 1"	38909
Držák pro montáž na stěnu, PVC s přípojkou G 3/4"	38911
Držák pro montáž na stěnu, PVC s přípojkou G 5/8"	38910
Sběrné vedení pro podtlakový provoz, 3-dílné	22300038
Sběrné vedení pro podtlakový provoz, 6-dílné	22300041
Silikonový tuk střední viskozity	35537
Sada příslušenství: hadice PE, 5 m, d 8/12, upevňovací prvky pro hadici, láhev se čpavkovým roztokem	22412

Servisní sady

popis	obj.č.
Podtlakový regulátor C 2213 bez vstupního ventilu	35039
Sada ND pro vstupní ventil C 2213	38619
Sada ND pro vstupní ventil C 2213 se zvýšeným zbytkovým tlakem	38924

Upozornění:

Servisní sady pro vstupní ventily neobsahují těsnění pro přípojky!