

Podtlakový regulátor C 2525-V

Podtlakové dávkovače plynného chlóru

Nejnovější stav techniky u dávkování plynného chlóru je podtlakový provoz. Tímto je zabezpečeno, že budou ty nejvyšší bezpečnostní požadavky na provoz s toxickým médiem chlór dodrženy. Jako podtlakový regulátor přebírá C 2525-V jednu z hlavních funkcí u dávkování tohoto typu.

Funkce

Plynný chlór je pod tlakem z nádoby s chlórem do ocelového nátokového ventilu podtlakového regulátoru dováděn. Tento je uzavírán přes vysoce chemicky odolnou pružinu.

Výstup z PVC je spojen se vstřikovačem. Při správném podtlaku otevírá vnitřní membrána nátokový ventil a potřebné množství plynného chlóru proudí do podtlakového systému. Při nedostatečném podtlaku uzavírá pružina systém. Plynný chlór prochází u konstantního podtlaku do podtlakového regulátoru a následně do potrubí.

Konstantní podtlak představuje nejvyšší bezpečnostní standard pro systém: v případě netěsnosti je okolní vzduch nasáván do potrubí, bez nebezpečí úniku plynného chlóru do okolí.

Pokud silná nečistota na nátokovém ventilu způsobí netěsnost, otevírá se vnitřní přepouštěcí ventil a odvětrá systém do neutralizační části jako např. chlorového odstraňovače.

Pasuje pro Vaši instalaci

Všechny materiály jsou vybrány od Lutz-Jesco získaných zkušeností v oboru s materiálovou odolností. Pro možnost napasování produktu nabízí Lutz-Jesco různá napojení a volbu manometru.

Technická data

Průtokové množství plynný chlór	do 25 kg/h	
Vstupní tlak	1,5...16 bar	
Provozní podtlak	-50...-100 mbar	
přetlak	50 mbar	
Manometr / opce	0...16 bar / Ø63 mm	
S chlórem kontaktní materiály	Vstupní ventil	poniklovaná mosaz, keramika, Hastelloy
	Podtlakový ventil	PVC
	těsnění	FPM, PTFE
Hmotnost (s lahví a manometrem)	6 kg	
Teplota okolí	0...40 °C (žádné přímé sluneční záření)	



Stručně

- průtokový výkon pro plynný chlór do 25 kg/h
- bezpečný provoz díky podtlakovému systému
- zabudovaný přepouštěcí ventil
- vysoce odolné materiály
- možnost volby manometru

Podtlakový regulátor C 2525-V

Modelové varianty

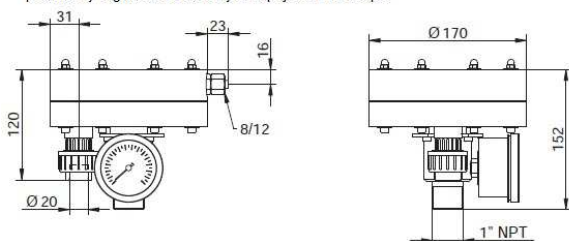
napojení	manometr	obj.č.
1" NPT vnější	bez	20238620
	0...16 bar	20238631
příruba DN25	bez	20839051
	0...16 bar	20839041

Příslušenství

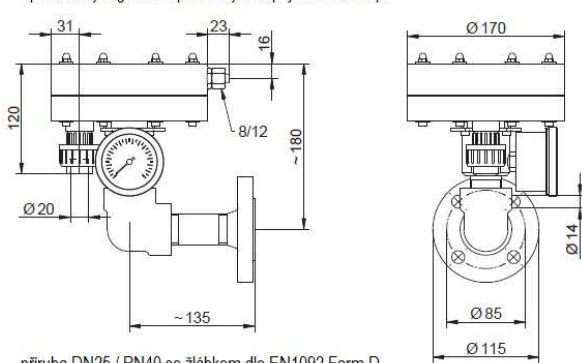
popis		obj.č.
příruba DN25 / PN40 se žlábkem dle EN 1092 Form C	přírubové šroubení 1" NPT vnitřní	15927
	svařená příruba Ø33,7x4mm	39516
tekutá těsnicí hmota 50ml ke spojení 1" NPT šroubení		97715
roztok amoniaku 50ml k testu úniků		13514
8/12mm PE hadička pro přepouštěcí ventil		97124

Rozměrový náčrtek

podtlakový regulátor se závitovým napojením na vstupu



podtlakový regulátor s přírubovým napojením na vstupu



příruba DN25 / PN40 se žlábkem dle EN1092 Form D

rozměry v „mm“

Náhradní díly

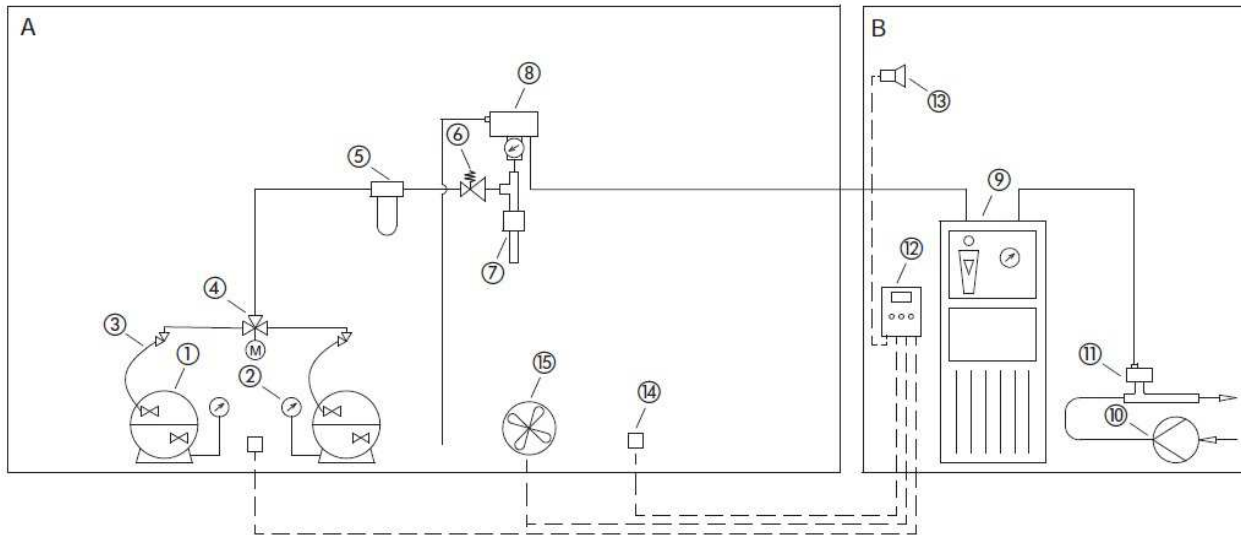
popis	obj.č.
Sada údržby pro vstupní ventil (údržba po 2 letech). Obsahuje: těsnění, sedlo ventilu, kuličku, pružinku, šrouby	39369
Sada údržby pro C2525-V (pro ½ roční údržbu). Obsahuje: kompletní membránový talíř a sadu údržby pro vstupní ventil	38555
Těsnění příruby DN25/PN40 se žlábkem a pružinou	81421
Manometr 0...16 bar. Napojení ¼" NPT vnější (výměna doporučena po 5 letech)	24087599

Speciální nářadí

popis	obj.č.
Klíč pro montáž membrány (jsou doporučeny 2 klíče)	25268

Podtlakový regulátor C 2525-V

Instalační příklad



A prostor skladu chlóru

1	sud s chlórem
2	sudová váha
3	sběrné potrubí
4	přepínací ventil
5	filtr chlóru
6	tlakový redukční ventil
7	zachycovač kapek s ohřívací manžetou
8	podtlakový regulátor
14	senzor úniku plynu
15	odsávací otvor chlóru

B prostor dávkování chlóru

9	dávkovací zařízení
10	unášecí vodní čerpadlo
11	vstřikovač se zpětným ventilem
12	hlásič úniku plynu
13	klakson